



Nerdlenka

ŠITÍ S PROJEKTOREM

PROGRAMY
ADOBE READER A
PDF STITCHER

LUCIE HOLÁ

instagram: nerdlenka

e-mail: nerdlenka.siti@gmail.com

facebooková skupina: Šití s projektorem

ŠITÍ S PROJEKTOREM

Bez jakých programů se neobejdete při šití s projektorem?



ADOBE READER

Program pro otevření PDF v počítači, který umožňuje malé úpravy, zobrazení vrstev a měření.



PDF STICHER

Program, který dokáže slepit jednotlivé stránky A4 stříhu a zesílit jednotlivé linky stříhu.

NEJDE TO BEZ PROGRAMŮ?

Pokud si nerozumíte s technikou, vystačíte si i s Adobe Readerem, který už určitě máte a používáte. Musíte ale používat stříhy určené pro projektor nebo stříhy ve formátu A0. PDF sticher je velmi jednoduchý program a umožní vám využívat i stříhy ve formátu A4.

Chcete využívat šití s projektorem naplno a už nikdy se nevrátit k tištěným stříhům? Tyhle programy vám práci s projektorem ještě více zjednoduší!

OBSAH

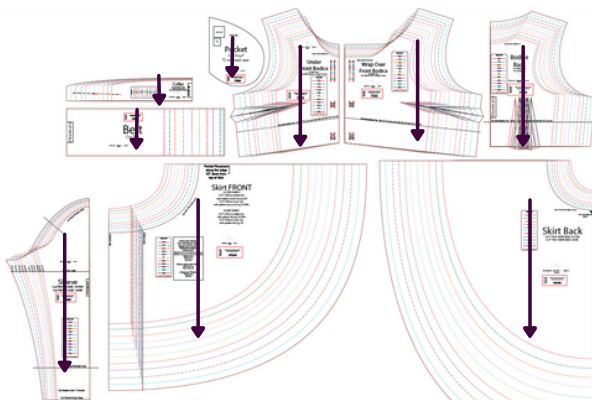
- 4 Jaký stříh si stáhnout?
- 5 Adobe Acrobat Reader - horní lišta, vrstvy
- 6 Adobe Acrobat Reader - důležité funkce v hlavním menu
- 7 Adobe Acrobat Reader - vyplnění obrazovky
- 8 Adobe Acrobat Reader - měření
- 9 Adobe Acrobat Reader - obrácení barev pořadí a čar
- 10 Adobe Acrobat Reader - popisky, zvýraznění textu a úprava stříhu
- 11 PDF stitcher - stáhnutí programu
- 12 PDF stitcher - úvodní stránka
- 14 PDF stitcher - spojit stránky
- 17 PDF stitcher - vrstvy

JAKÝ STŘIH SI STÁHNOUT?

To, že existují PDF střihy ve formátu A0 pro tisk v copycentru a A4 pro tisk na běžné tiskárně, asi všichni víte. Tvůrci střiहů ale nedávno začali vytvářet i formáty vhodné přímo pro projektor. S nimi se při promítání pracuje daleko snadněji, takže pokud si budete kupovat nový stříh, vždy se podívejte na stránky tvůrce, jestli náhodou nemá projektorový formát. A nebo tvůrci přímo napíšte, jestli nemá v plánu formáty pro projektory do budoucna vytvářet, protože čím víc lidí o ně projeví zájem, tím větší je šance, že s tím začne. Pokud ale projektorový formát není k dispozici, vystačíte si i s A0 nebo A4 formátem, protože všechny mají stejné měřítko, a tak se dají promítat.

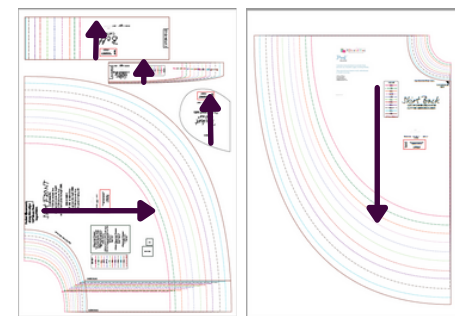
1 Formát pro projektor

- Díly nejsou rozdělené na víc částí a jsou vcelku na jedné stránce.
- Každá velikost má svoji vrstvu, můžete si zobrazit jen svou velikost.
- Všechny díly směřují stejným směrem, a tak nemusíte přetáčet látku.
- Obsahují kalibrační mřížku - slouží k ověření, že promítáte nezkrácený stříh a je přesnější než jeden čtvereček u běžných střiहů.
- Okolo celého stříhu jsou velké okraje (cca 50 cm), abyste si mohli v dokumentu sjet i ke krajům.
- Jednotlivé čáry jsou silnější a text je větší.
- Ve stříhu jsou oba zrcadlové díly, abyste nemuseli přitáčet látku (např. oba rukávy).



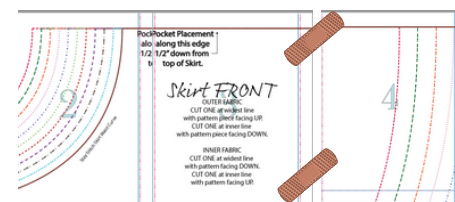
2 Formát A0

Pokud má formát A0 vrstvy, dá se použít stejně jako projektorový formát. Větší okraje a silnější linky se dají snadno upravit v programu PDF stitcher.



3 Formát A4

Jednotlivé strany A4 se dají "slepit" v programu PDF stitcher. Stejně tak se v něm dají zesílit linky a zvětšit okraje.



ADOBE ACROBAT READER



Pro otevření PDF souborů máte ve svém notebooku nebo počítači program Adobe Acrobat Reader. Pro promítání stříhů si vystačíte s neplacenou verzí. Adobe Reader dokáže skrýt a zobrazit vrstvy, měřit vzdálenosti, psát popisky ale i vytvořit malé úpravy ve stříhu.

- Nejprve se seznamte s důležitými funkcemi v horní liště a hlavním menu Adobe Readeru.
- Využívejte klávesové zkratky, které vám usnadní práci.

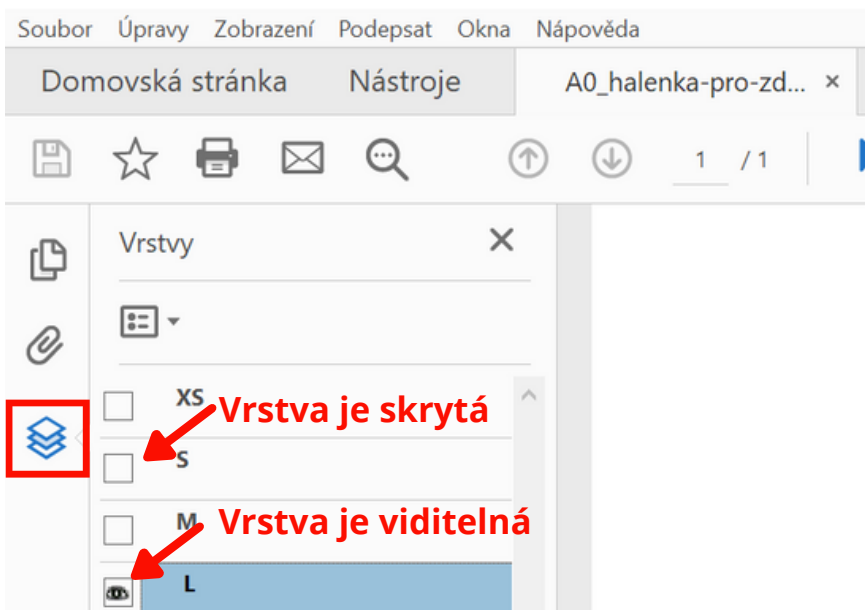
1 Horní lišta



- Nejčastější funkce se v Adobe Readeru nacházejí na více místech - v horní liště i v hlavním menu.
- Funkce Šipka umožní označit a kopírovat text.
- Funkce Ruka umožní potáhnout PDF stránku do všech směrů. Je citlivější než použití šipek.

2 Vrstvy

- Tlačítko pro zobrazení vrstev je v levém menu.
- Při otevření PDF se zobrazí všechny dostupné vrstvy.
- Po odkliknutí políčka vedle názvu vrstvy se vrstva skryje.
- Pokud do políčka znovu kliknete, tak se vrstva objeví.
- Při promítání si zobrazte jen velikost, kterou potřebujete a popisky.





3 Důležité funkce v hlavním menu

Soubor

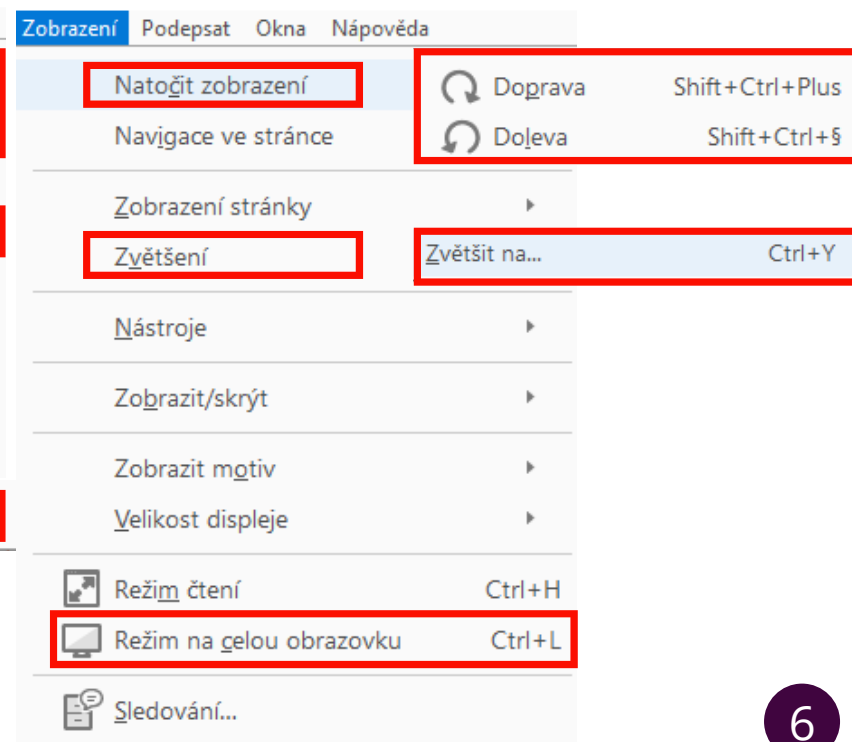
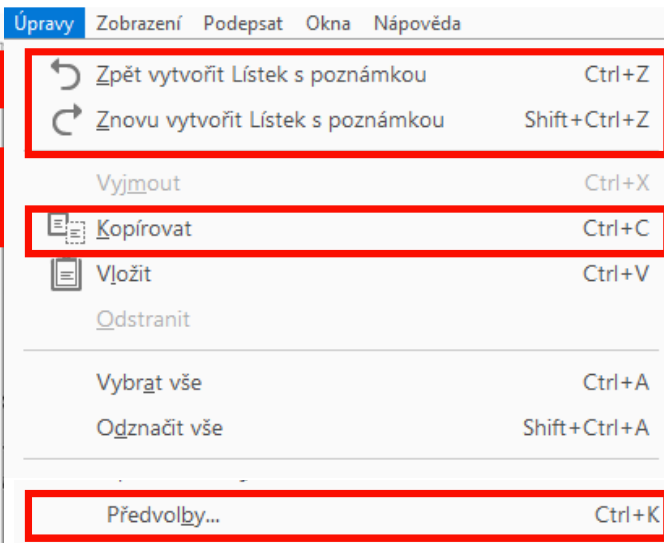
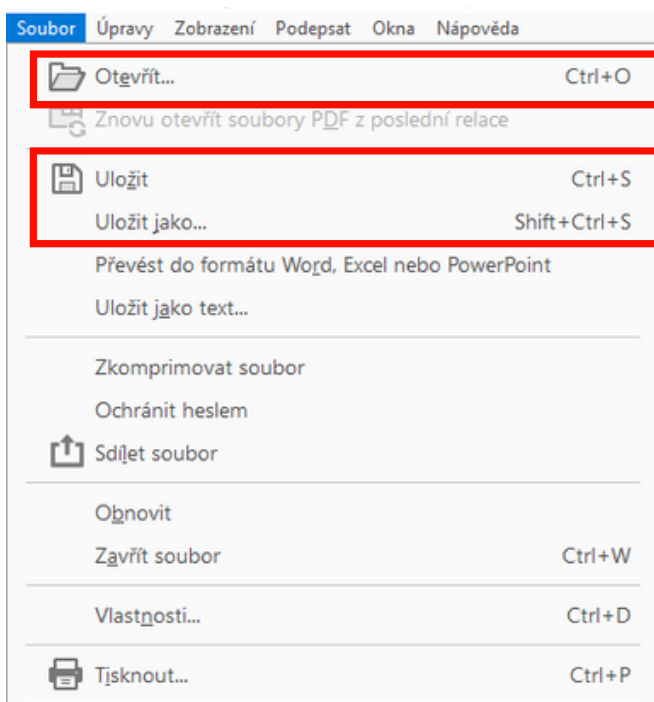
V záložce **SOUBOR** můžete otevřít nové PDF. Pokud PDF upravujete, tak ho nezapomeňte uložit, jinak o úpravy přijdete.

Úpravy

V záložce **ÚPRAVY** můžete vrátit zpět vaše úpravy nebo kopírovat text. Úplně dole najdete Předvolby, kde se dá změnit nastavení jednotek, barev a dalších vlastností PDF.

Zobrazení

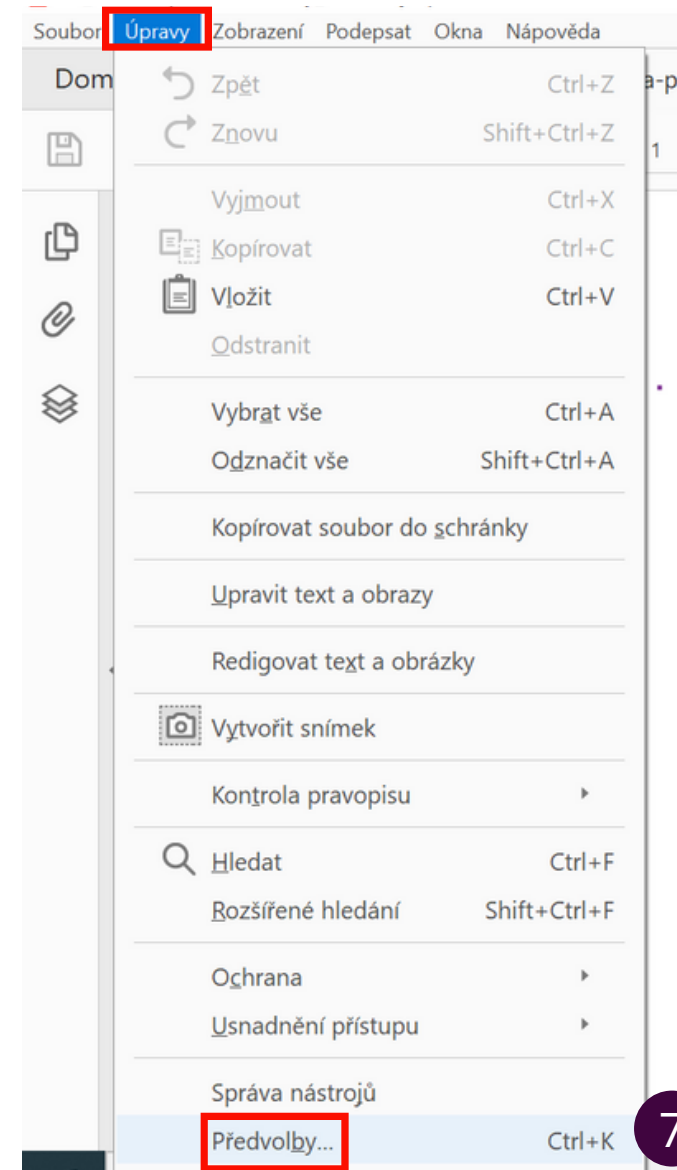
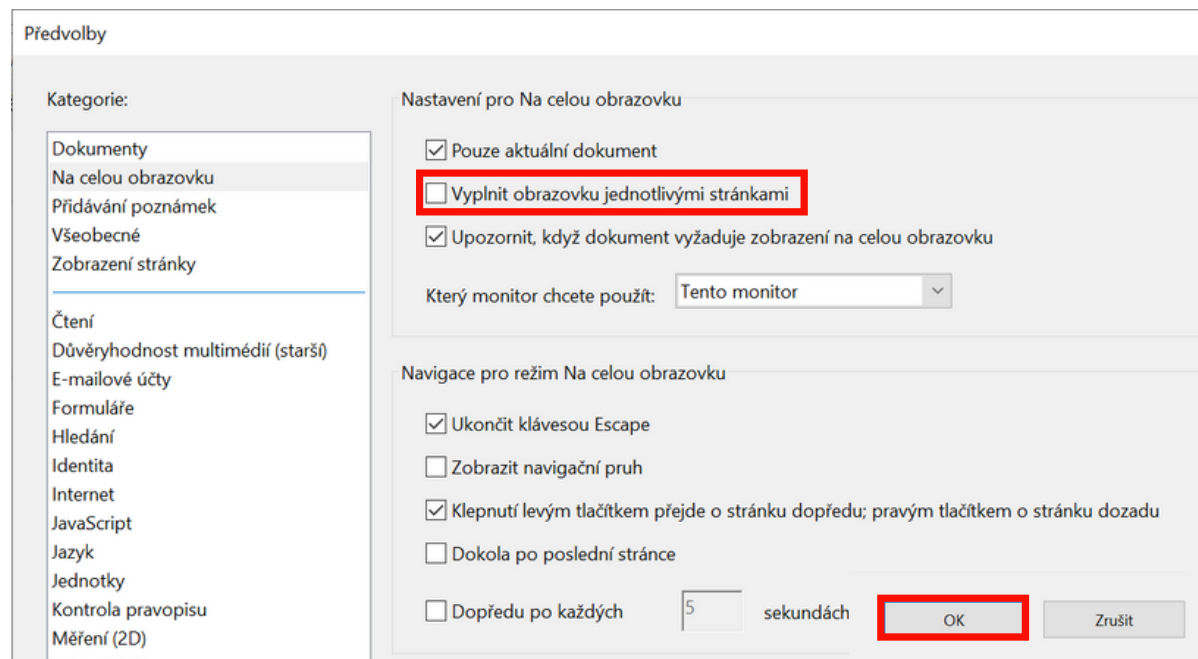
V záložce **ZOBRAZENÍ** můžete upravit procento zvětšení, zobrazení na celou obrazovku a otočení stránek doprava nebo doleva. Otočení stránek je vhodné pokud máte některé díly otočené o 90°, protože je snazší otočit zobrazení než látku.



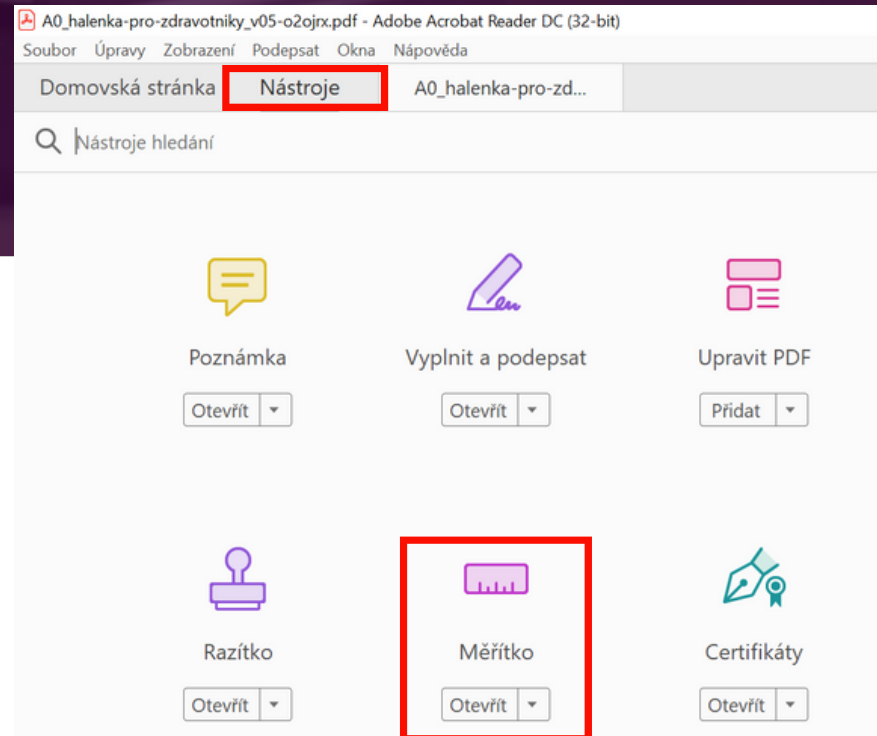


4 Vyplnění obrazovky

- Při promítání stříhu je potřeba vidět jen stříh bez okolních menu (jako soubor, domů, vrstvy...)
- Zobrazení na celou obrazovku:
 - **Zobrazení → Na celou obrazovku**
 - **Ctrl+L**
- Po zobrazení na celou obrazovku se ale stříh zobrazí tak, aby se celý vešel na obrazovku a ne s takovým zvětšením, jaké jsme zjistili při kalibraci.
- Tohle nastavení se dá zrušit.
- Vyplnění obrazovky
 Úpravy → Předvolby → Na celou obrazovku
 → **Odkliknout** políčko "**Vyplnit obrazovku jednotlivými stránkami**" → OK

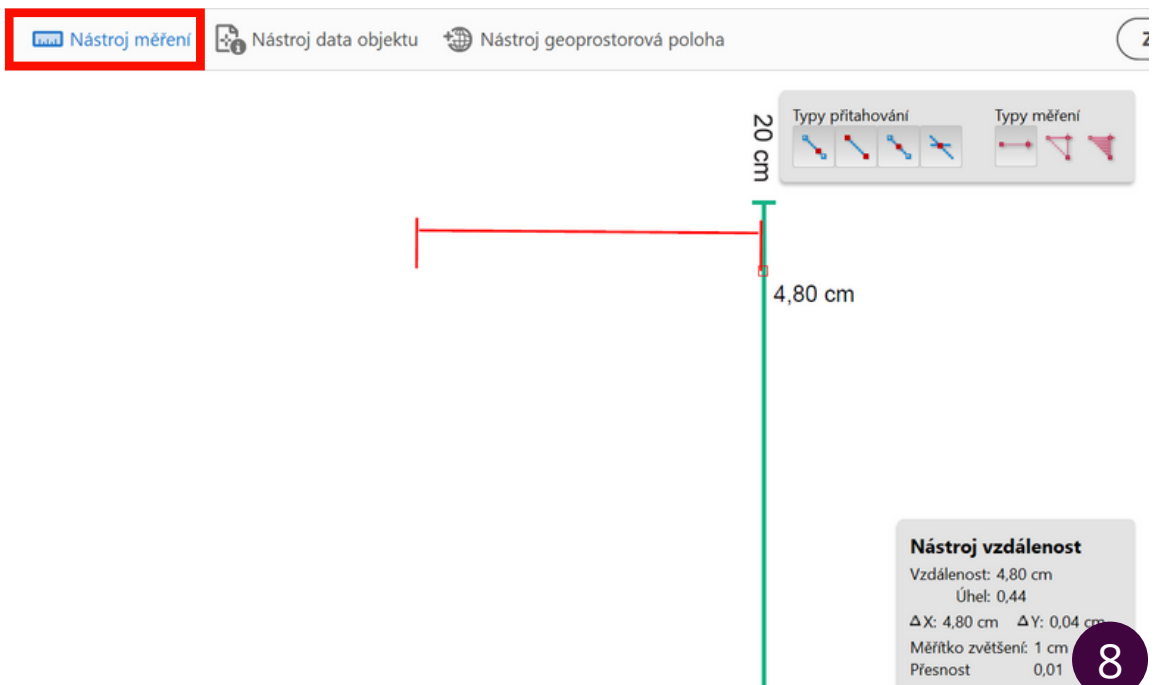
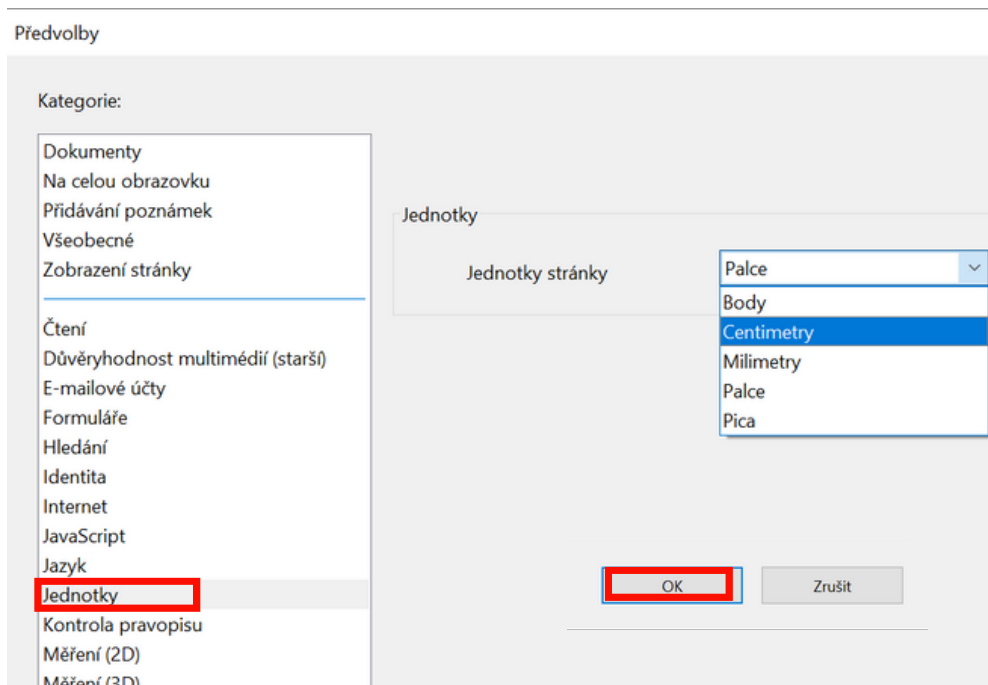


ADOBE ACROBAT READER



5 Měření

- Měření je důležité, pokud chcete prodlužovat střih, přidávat švové přídavky přímo v Adobe Readeru nebo ořezat a slepit stránky v PDF stitcheru.
- V horním menu klikněte na nástroje.
- **Nástroje** → **Měřítko** → **Nástroj měření**
- Klikněte na začátek měřeného úseku a táhněte s myší ke konci úseku. Dvojklikem zobrazíte změřenou vzdálenost.
- Jednotky se dají změnit v předvolbách,
 - **Úpravy** → **Předvolby** → **Jednotky** → **Centimetry** → **OK**





Soubor **Úpravy** Zobrazení Podepsat Okna Náповěda

Domů

Zpět Ctrl+Z

Znovu Shift+Ctrl+Z

Vymout Ctrl+X

Kopírovat Ctrl+C

Vložit Ctrl+V

Odstranit

Vybrat vše Ctrl+A

Odznačit vše Shift+Ctrl+A

Kopírovat soubor do šchránky

Upravit text a obrazy

Redigovat text a obrázky

Vytvořit snímek

Kontrola pravopisu

Hledat Ctrl+F

Rozšířené hledání Shift+Ctrl+F

Ochrana

Usnadnění přístupu

Správa nástrojů

Předvolby... Ctrl+K

Kategorie:

Na celou obrazovku

Přidávání poznámek

Všeobecné

Zobrazení stránky

Čtení

Důvěryhodnost multimédií (starší)

E-mailové účty

Formuláře

Hledání

Identita

Internet

JavaScript

Jazyk

Jednotky

Kontrola pravopisu

Měření (2D)

Měření (3D)

Měření (geoprostorové)

Multimédia (starší)

Multimédia a 3D

Online služby Adobe

Podpisy

Recenzování

Sledování

Správce práv

Usnadnění přístupu

Zabezpečení

Zabezpečení (rozšířené)

6 Obrácení barev pozadí a čar

- Při promítání na tmavou látku je lepší obrátit barvy v Adobe Readeru a promítat čáry jako bílé na černém pozadí.
- Barvy se dají upravit v předvolbách.
- **Úpravy** → **Předvolby** → **Usnadnění přístupu**
- Zaškrtněte: **Nahradit barvy dokumentu**
- Vyberte: **Použít kontrastní barvy** → **OK**
- Po promítání nastavte barvy zpátky

Volby barev dokumentu

Nahradit barvy dokumentu

Použít schéma barev Windows

Použít kontrastní barvy Kombinace kontrastních barev: **Bílý text na černé**

Vlastní barvy: Pozadí stránky: Text dokumentu:

Změnit barvu pouze pro černý text nebo čárové grafiky.

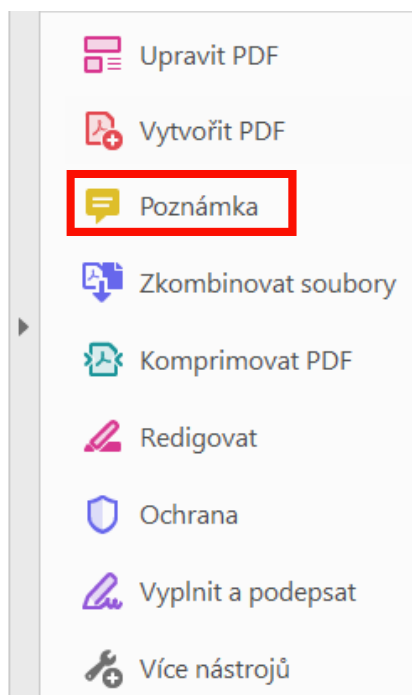
Změnit barvu čárové grafiky a textu.

OK Zrušit



7 Popisky, zvýraznění textu a úprava stříhu

- Velikost písma je v PDF většinou malá a při promítání stříhu není rozlišení dostatečně velké, aby šel text přečíst.
- Pokud si nechcete během řezání látky číst texty a popisky na monitoru počítače, tak si do PDF udělejte poznámky větším písmem a použijte zvýrazňování textu.
- V pravém menu zvolte Poznámka a pod horní lištou se vám objeví nová lišta s funkcemi.



Štítek
Zvýraznit
Podtrhnout
Škrtnout

Psát text
Tužka

Vložit obrazec

Úprava písma, barev, tloušťky čar

- **Štítek** vám vytvoří poznámku, která je viditelná, jen pokud kliknete na štítek.
- Pro vytvoření textu, který je viditelný pořád, použijte funkci **Psát text**. Upravte si barvu a velikost písma, tak aby byl text čitelný i během promítání.
- **Zvýrazněte** si díly, které budete vyřezávat a přidejte velkou číslici, abyste věděli, kolikrát máte díl vyřezat.
- Škrtněte si díly, které vyřezávat nebudete (buď **Škrtnutím textu** nebo nakreslením kříže **Tužkou**)
- Vložení obrazce vám umožní vložit **čáru** nebo **spojené čáry**. S jejich pomocí můžete upravit stříh (prodloužit nebo zkrátit díly, rozšířit stříh). Nejprve obkreslete původní linku na stříhu a pak ji posuňte o konkrétní úsek, který si změříte nástrojem Měření.

Čára
Šipka
Obdélník
Elipsa
Textový popisek
Mnohoúhelník
Oblak
Spojené čáry
Rozbalit kreslicí nástroje

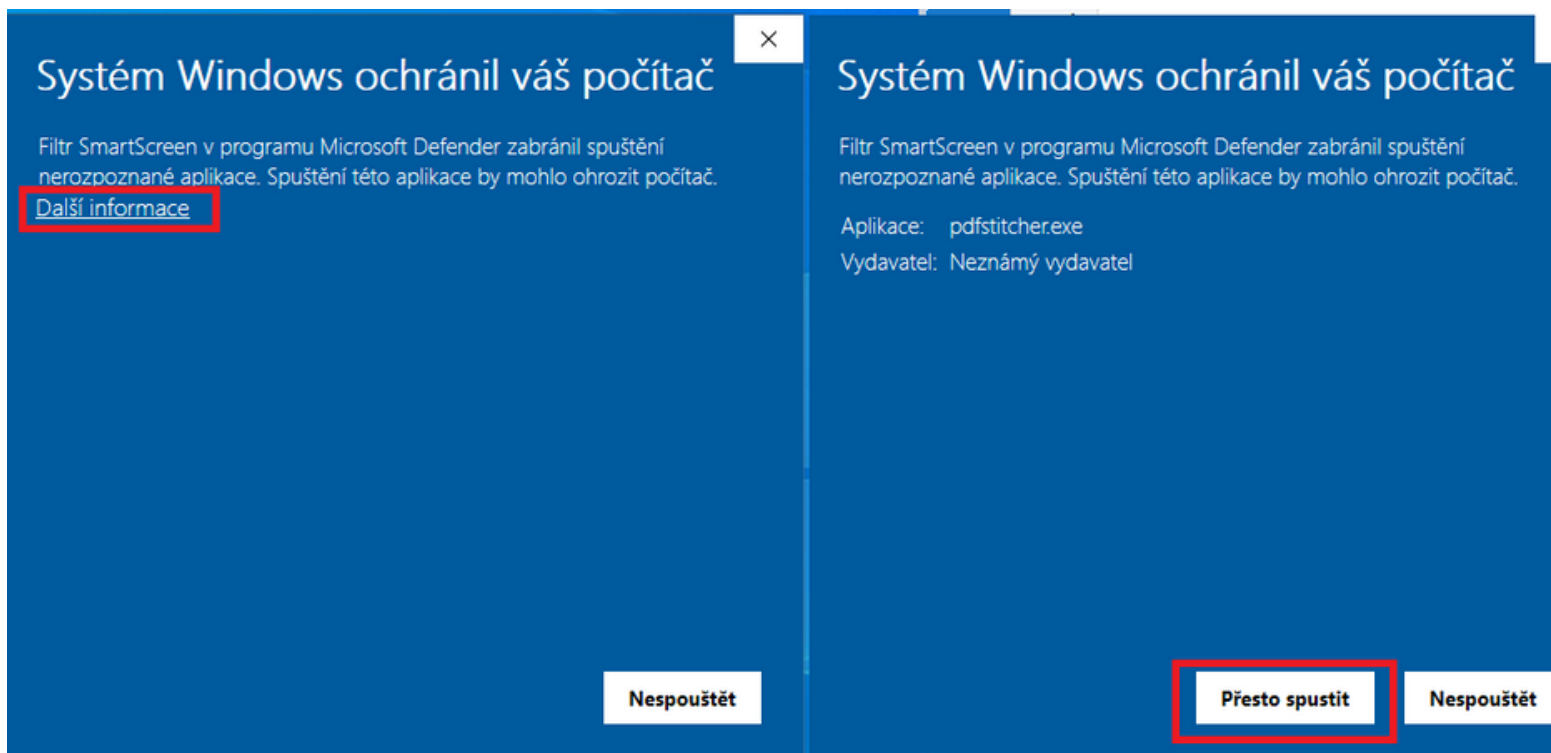


Členka FB skupiny Projectors for sewing, Charlotte Curtis, nedávno vyvinula program PDF stitcher, který automaticky slepí stránky u stříhů, které jsou dostupné jen ve formátu A4. Navíc umožňuje používání vrstev a úpravu barev a tloušťky čar.

1 Stáhnutí programu

<https://www.pdfstitcher.org/>

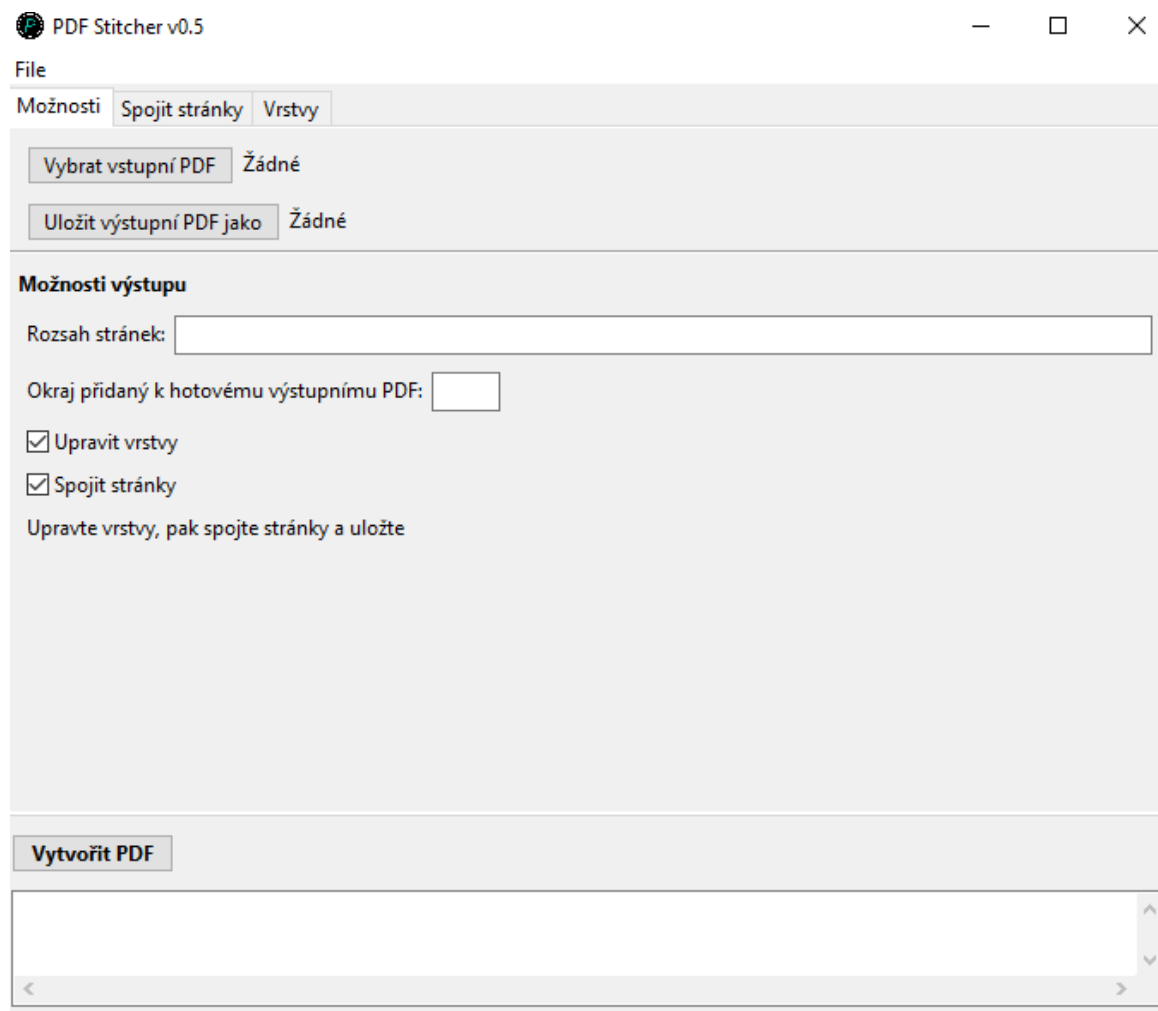
- Program PDF stitcher je zcela zdarma a můžete si ho stáhnout z webové stránky <https://www.pdfstitcher.org/>
- Program nemusíte instalovat, jen ho otevřete a sám se spustí
- Charlotte není ověřený tvůrce programů, a tak PDF stitcher může počítač rozpoznat jako hrozbu. Nebojte se, program je bezpečný a nic vám s počítačem neudělá.
- U Windows: klikněte na **Další informace** → **Přesto spustit**





2 Úvodní stránka

- Program je přeložený do češtiny, ale je to první verze překladu, tak omluvte případné chyby.
- Při prvním spuštění programu PDFStitcher se objeví okno se 3 kartami. Karta **možnosti** shrnuje všechny funkce PDF stitcheru, zatímco následující karty se podrobně věnují funkcím **spojení stránek** a **úpravám vrstev**.
- V závislosti na tom, jak chcete PDF upravit, zaškrtněte políčka Upravit vrstvy a Spojit stránky. Zaškrtnutí políčka vám umožní využít funkce na následujících kartách.
- Pokud chcete slepovat stránky, zaškrtněte **Spojit stránky**.
- Pokud chcete změnit barvu a tloušťku čar, zaškrtněte **Upravit vrstvy**.
- Pokud chcete z PDF vybrat několik stran a uložit je jako samostatné PDF, tak nezaškrťte ani jednu možnost a jen napište čísla stran do **Rozsahu stránek**.



PDF STITCHER

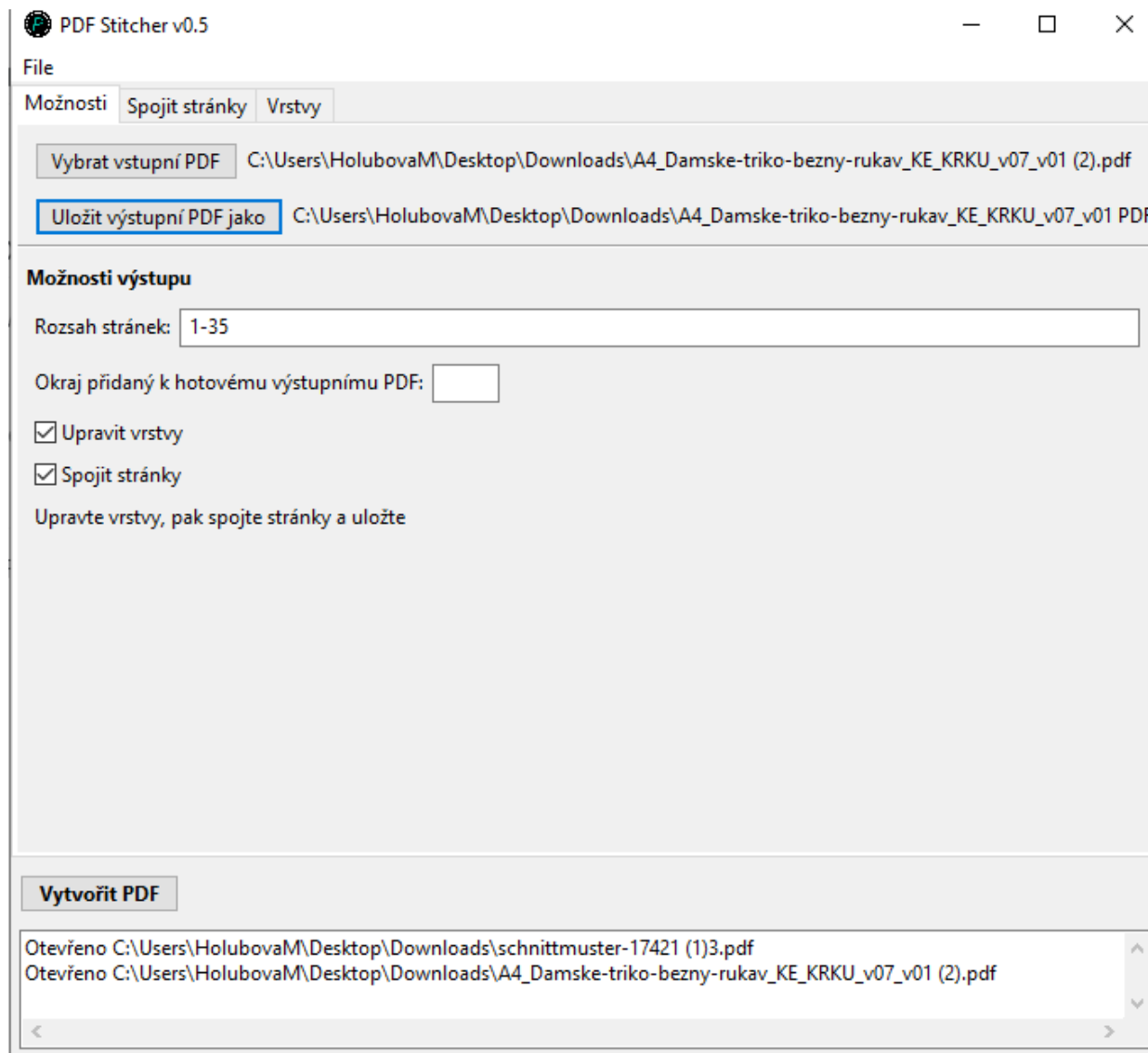


Vybrat vstupní a výstupní PDF

- Pokud chcete do programu nahrát PDF stříh, klikněte na „**Vybrat vstupní PDF**“ a vyhledejte PDF, které chcete upravit. Kliknutím na „**Uložit výstupní PDF jako**“ se otevře prohlížeč souborů, který vám umožní vybrat, kam nový soubor uložíte a jak ho pojmenujete. Na rozdíl od většiny programů vybíráte místo a název nového dokumentu jen jednou. Pokaždé když kliknete na „**Vytvořit PDF**“ se soubor přepíše. To vám umožní rychle vyzkoušet různé parametry, aniž byste pokaždé museli zadávat nový název souboru a umístění.
- Všimněte si toho, že PDFStitcher vám neumožňuje přepsat původní soubor, takže název výstupního PDF se musí lišit od vstupního.

Rozsah stránek

- Po načtení souboru se do "Rozsahu stránek" automaticky přepíše rozsah všech stránek v PDF (v tomto případě stránky 1-35).
- PDF se stříhy často obsahují návody, takže můžete vybrat jen stránky stříhu, které vás zajímají.
- Do pole "**Rozsah stránek**" můžete psát čísla oddělená čárkami nebo rozsahy s pomlčkami např. 1-5, 8, 10-12.
- Stránky můžete seřadit v jiném pořadí, opakovat je nebo přidat prázdné stránky napsáním 0.





3 Spojit stránky

- Zde můžete určit, které stránky spojit, v jakém pořadí, kolik oříznout z každého okraje a kolik okraje přidat k výstupnímu PDF.
- Na této kartě je stejné políčko **Rozsah stránek** jako u **Možností**, protože možná budete muset několikrát vyladit rozsah stránek, než se vám povede PDF správně sestavit.

Možnosti
Spojít stránky
Vrstvy

Povinné parametry nebo počet řádků

Počet sloupců: OR Number of Rows:

Pořadí stránek: Nejprve řádky, pak sloupce Zleva doprava Shora dolů

Otočení stránek: Žádné

Rozsah stránek:

Volitelné parametry

Jednotky

Palce Centimetry

Nastavit TrimBox na MediaBox

Okraj přidáný k hotovému výstupnímu PDF:

Oříznutí z každé stránky: Překrytí

Vlevo: Vpravo: Nahoře: Dole:

Vytvořit PDF



Povinné parametry

Počet sloupců nebo počet řádků

- **Počet sloupců nebo řádků** definuje mřížku, kterou po složení stránky vytvoří.
- Zadáváte buď jenom **počet sloupců** nebo **počet řádků**.
- Druhý parametr se automaticky dopočítá podle celkového počtu stran.

Pořadí stránek

- **Pořadí stránek** určuje, v jakém pořadí budou stránky vyplněny do mřížky.
- Pro mnoho stříhů funguje výchozí nastavení, pro některé stříhy to nefunguje a s nastavením si musíte pohrát a změnit parametry.

Otočení stránek

- Pokud jsou stránky na šířku, ale pro slepení se musí otočit, aby byly na výšku, tak využijte otočení stránek.
- Pokud jsou ale stránky na šířku a slepovat se mají také na šířku, tak otočení neměňte.

Rozsah stránek

- **Rozsah stránek** na této kartě je stejný jako na kartě „Možnosti“, aby člověk nemusel překlíkávat z karty do karty. Použitý rozsah stránek závisí na stříhu. Některé jsou jednoduché a stříh vytvoří úplnou mřížku.

Možnosti Spojit stránky Vrstvy

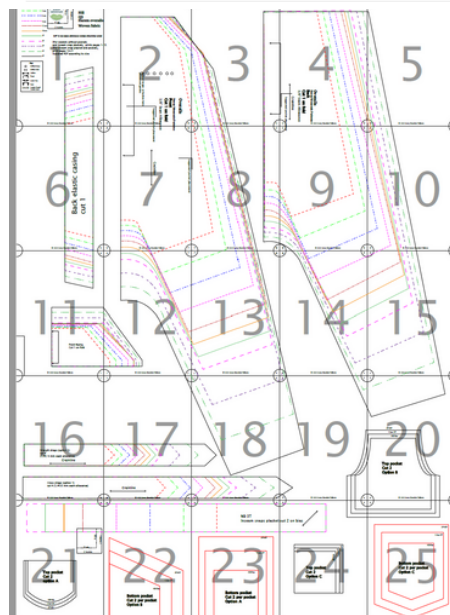
Povinné parametry

Počet sloupců: OR Number of Rows:

Pořadí stránek: Nejprve řádky, pak sloupce Zleva doprava Shora dolů

Otočení stránek: Žádné

Rozsah stránek:



| | | | |
|---|---|---|---|
| 1 | 2 | 3 | 4 |
| 5 | 6 | 7 | |
| | 8 | 9 | |

Nastavení pro tento stříh:
 4 sloupce nebo 3 řádky
 Řádky pak sloupce, zleva doprava, shora dolů
 Rozsah stránek 1-7, 0, 0, 8-9

Někdy jsou některé řádky kratší než jiné, nebo je třeba stránky přeskočit kvůli různým rozložením stříhu. Do pole "Rozsah stránek" můžete psát čísla oddělená čárkami nebo rozsahy s pomlčkami např. 1-5, 8, 10-12. Stránky můžete seřadit v jiném pořadí, opakovat je nebo přidat prázdné stránky napsáním nuly.

U tohoto stříhu stačí nastavit počet sloupců na 5 a PDFSticher vytvoří ze všech 25 stránek mřížku 5x5.



Volitelné parametry

- U stříhů které nevyžadují ořezání stránek mohou tyto parametry zůstat prázdné.

Jednotky

- Zvolte si **palce** nebo **centimetry** pro velikost okraje okolo PDF a oříznutí jednotlivých stránek.

Nastavit TrimBox na MediaBox

- Toto zvláště znějící zaškrtačkové políčko změní PDF **TrimBox** tak, aby odpovídalo **MediaBoxu**.
- Změna nastavení může pomoci v některých případech, kdy si myslíte, že jsou všechna nastavení správná, ale stránky ve výstupním PDF jsou podivně oříznuté, posunuté mimo střed nebo jinak nesprávně sesazené.

Okraj přidáný k výstupnímu PDF

- Při promítání stříhů může být užitečné **přidat velký okraj** okolo celého PDF, který vám umožní posunout každý díl na projekci na libovolné místo a tím pádem nemusíte posouvat látku.
- Většinou se přidává 50 cm, ale můžete použít libovolnou hodnotu.
- Varování: Adobe reader neotevře dokument který je větší než 500 cm.

Oříznutí z každé stránky

- Mnoho PDF stříhů se musí před slepením ořezat. PDFStitcher umožňuje **oříznutí** nebo **překrytí** o vzdálenost uvedenou pro každou stranu.
- Někteří tvůrci stříhů v pokynech uvádějí, kolik je třeba oříznout, u jiných stříhů si to musíte sami změřit nebo vyzkoušet metodu pokus omyl. K měření použijte nástroj **Měření** v programu Adobe Reader.
- Oříznout nebo překrýt? Některé vzory je třeba ořezávat, protože se skládají společně s překrývajícími se mezerami, zatímco jiné vypadají lépe s překrytím.

Volitelné parametry

Jednotky

Palce

Centimetry

Nastavit TrimBox na MediaBox

Okraj přidáný k hotovému výstupnímu PDF:

Oříznutí z každé stránky: ▼

Vlevo:

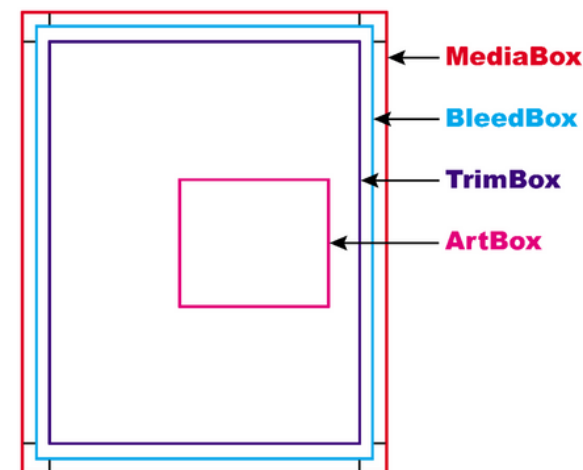
Vpravo:

Nahoře:

Dole:

Vytvořit PDF

Otevřeno C:\Users\HolubovaM\Desktop\Downloads\schnittmuster-17421 (1)3.pdf
Otevřeno C:\Users\HolubovaM\Desktop\Downloads\A4_Damske-triko-bezny-ruk:





3 Vrstvy

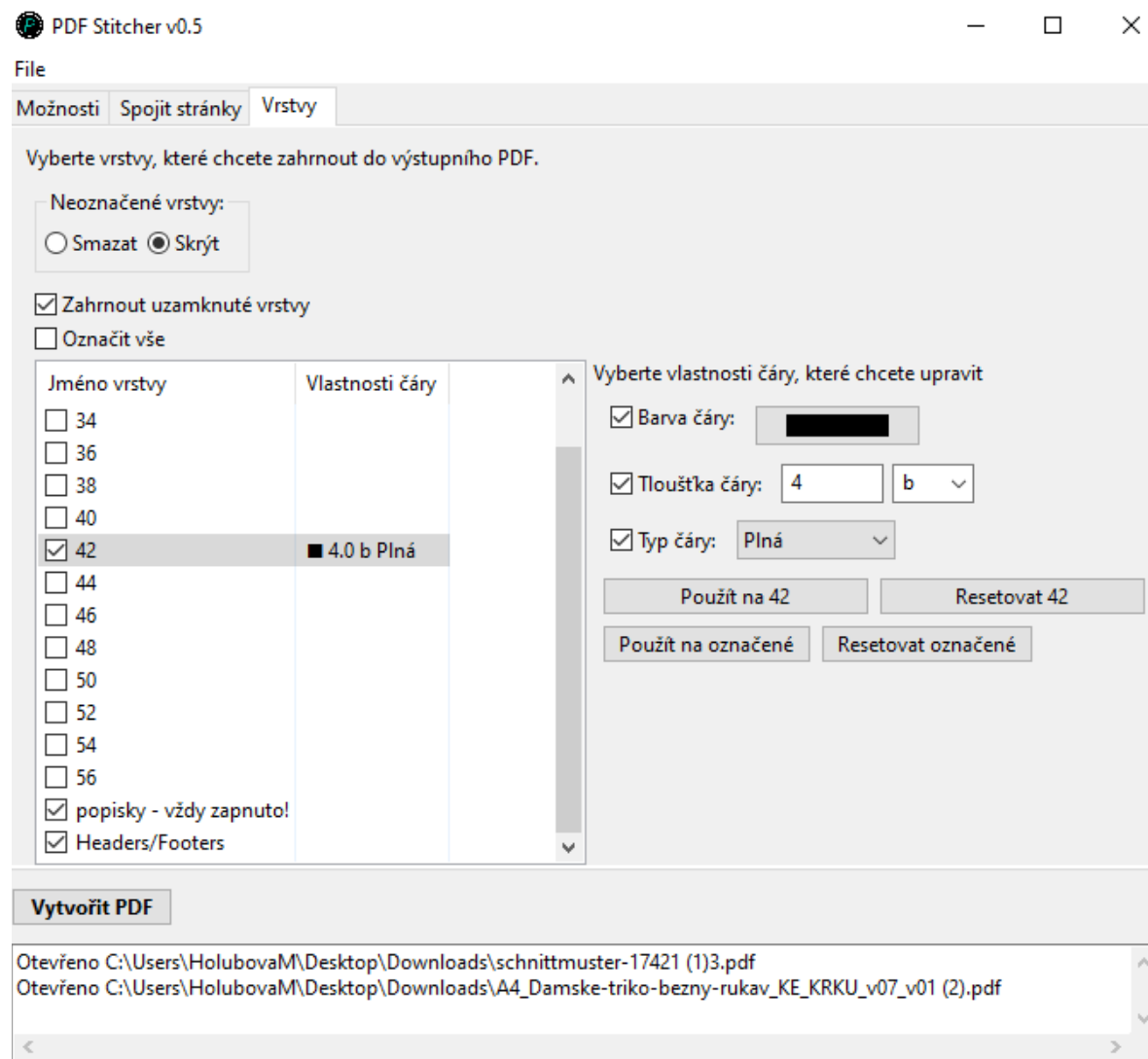
- Pokud má PDF se stříhem vrstvy s velikostmi, tak se po nahrání PDF zobrazí na této kartě.
- Můžete si zaškrtnout, které vrstvy chcete použít a upravit barvu a tloušťku čar.

Neoznačené vrstvy

- Můžete vybrat, jestli se vrstvy, které neoznačíte uloží do PDF jako **skryté** a nebo se **smažou**.
- Skryté vrstvy nebudou upravené a po otevření PDF si je můžete zobrazit nebo je v PDF sticheru upravit jindy.
- Pokud vrstvy smažete, tak ve výstupním PDF uvidíte jen označené vrstvy.

Zaškrťovací políčka

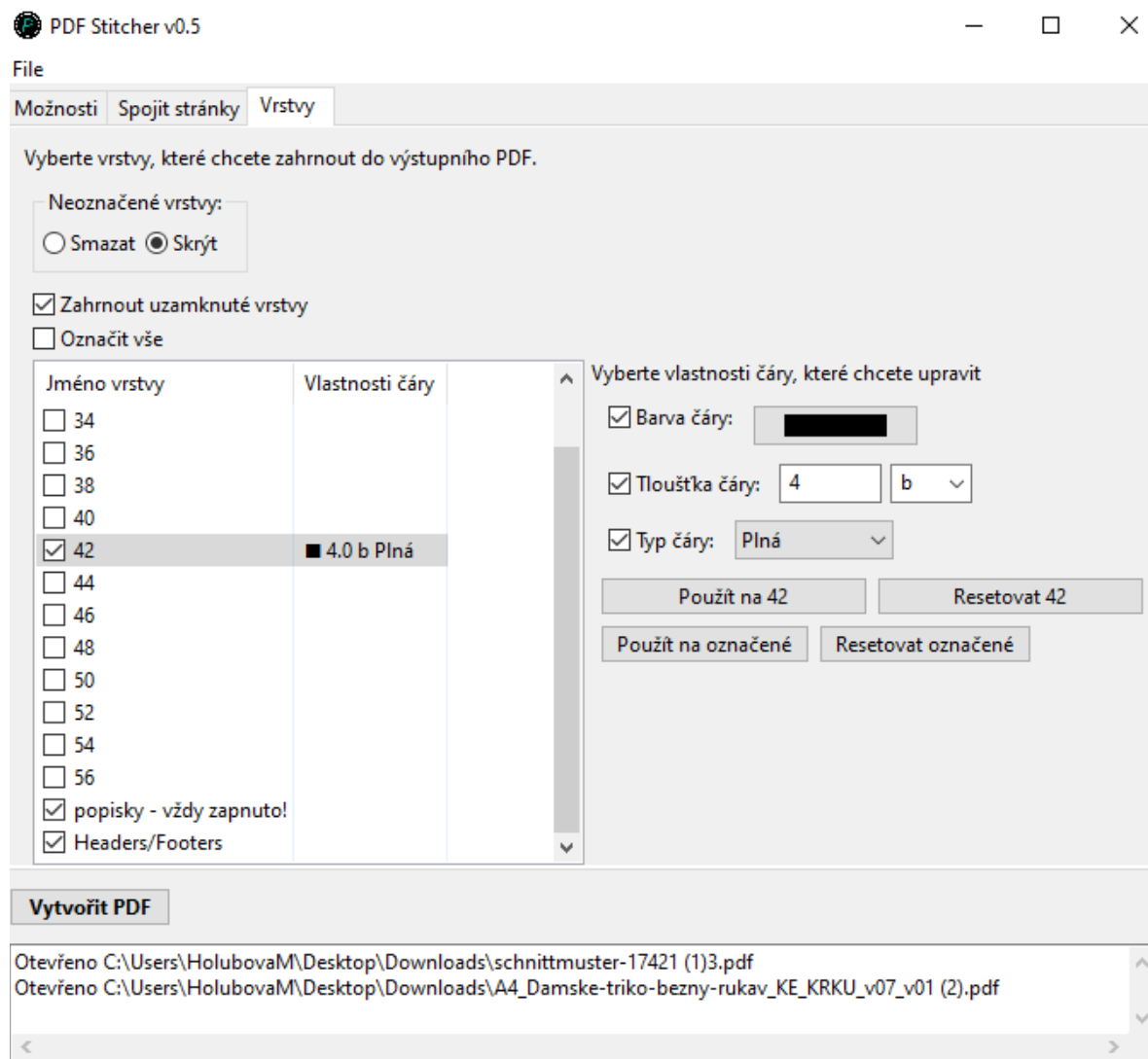
- Odoznačením políčka "**Zahrnout uzamknuté vrstvy**" odstraníte informace, které jsou na pozadí v uzamčené vrstvě.
- Pro označení všech vrstev můžete využít políčko "Označit vše". Pokud máte označené všechny vrstvy, můžete je všechny odoznačit políčkem "Odoznačit vše".





Vlastnosti čáry

- Barvu, tloušťku a styl čáry lze upravit v mnoha ale ne ve všech PDF souborech.
- Zaškrťovací políčko vedle každé vlastnosti (**barva, tloušťka a typ čáry**) udává, zda bude změna použita. Například můžete zvýšit tloušťku čáry u všech vrstev v dokumentu bez úpravy barvy nebo stylu zaškrtnutím pouze políčka „Tloušťka čáry“.
- Vlastnosti čáry lze aplikovat na všechny zaškrtnuté vrstvy stisknutím „Použít na označené“.
- Samostatná vrstva lze upravit kliknutím na řádek s vrstvou, řádek se zvýrazní. Tlačítko „**Použít**“ se změní a zobrazí název vybrané vrstvy. Po použití se ve sloupečku „**Vlastnosti čáry**“ objeví vybrané úpravy.



PROGRAMY ADOBE READER A PDF STITCHER

A co dál?



STŘIHY PRO PROJEKTOR

Při stahování stříhů se podívejte, jestli není k dispozici i formát pro projektor. Ušetří vám to práci s úpravou stříhu.



INKSCAPE

Zmákli jste oba programy levou zadní a chcete se naučit víc? Stáhněte si program Inkscape, ve kterém můžete přímo upravovat stříhy.



YOUTUBE

Nevíte si rady a průvodce programy vám nestačí? Podívejte se na youtube kanál **Nerdlenka**.

Přidejte se do facebookové skupiny

"Šití s projektorem"

a sdílejte své otázky, fotky s projektory i nové nápady.